

女性と女の子の 相談窓口

相談無料です



心に抱えているものを
安心できる場で
話してみませんか？



ウィメンズアイ
とは

ウィメンズアイは、南三陸町に
拠点を置き、地域に暮らす女性
たちを応援する「エンパワメ
ント」の活動を行っています。

NPO法人ウィメンズアイ

開催期間 2021年7月21日～2022年2月28日（日曜・祝日除く）

でんわ 080-9256-0035（10時～18時）

メール相談 soudan@womenseye.net

QRコードからも
ご相談できます



長引くコロナ禍で、不安や困難を抱えている人が増えています。疲れや憂鬱さに悩む人もいます。感染への不安に加え、大きく変化した私たちの日常生活や人間関係などが影響しているのかもしれませんが、心や身体になんらかの不調を感じたら、一人で悩まず相談してみてください。



相談窓口では、専任の女性カウンセラーが対応します。
あなたの秘密は守られます。相談は無料です。



電話・対面・メールにて相談できます。

電話
相談

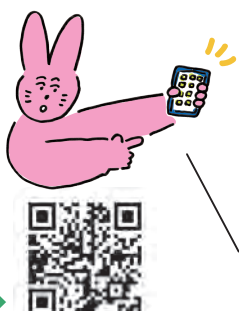
利用時間10:00～18:00日曜・祝祭日は除く
TEL 080-9256-0035
(相談窓口専用)

対面
相談

まずはお電話でご予約ください。
電話相談利用時間以外にも応じますので、
希望日時をお伝えください。

メール
相談

soudan@womenseye.net
こちらのQRコードからでもご相談できます。➔



対面相談は、
南三陸のウィの事務所で
行っています。
(事前予約制)

女の子の相談窓口

学校のこと 家族のこと
からだのこと こころの悩み
クラスや部活の人間関係など

困ったり、不安を抱えていたら、
一人で悩まず、相談してください。
あなたの話を聞きます。

同行支援

一人では不安だったり、何を
準備すればいいのかわかりにく
い行政支援や生活支援の相
談や手続きに同行します。ま
ずはお問合せください。

助産師による相談窓口

月経、妊娠、出産、更年期
パートナーシップ(彼氏、夫)
性的マイノリティーなど

南三陸のウィの事務所でお話を聞きます。

開設日：10/9(土)、11/18(木)、12/16(木)、
1/15(土)、2/17(木)

時間：木曜日/10時～14時、土曜日/13時～16時
事前予約の方を優先させていただきます。

電話やメールでの相談もできます。(対面相談の予約優先)
協力：にじのわ助産院

生理用品の無料配布

南三陸町にお住まいの方で、経済的な理由
などで生理用品の入手が困難な方に対し、
無料配布を行います。必要な方へ発送も行
いますので、まずはお問合せください。協
力団体の窓口でも受渡しは可能です。

配布期間：～2022年2月28日まで
(なくなり次第終了)

協力団体：南三陸町社会福祉協議会(結の
里)

問い合わせ

電話番号：080-9256-0035
090-6065-1517

Eメールでの問い合わせ：
soudan@womenseye.net

特定非営利活動法人ウィメンズアイ
宮城県本吉郡南三陸町山の神平10-1

Women's Eye

