

対象地域
南三陸町

～みやぎの女性つながりサポート型支援事業～

相談無料
です

女性と 女の子の 相談窓口



心に抱えているものを
安心できる場で話してみませんか？

長らくコロナ禍で、
不安や困難を抱えている人が増えています。
疲れや憂鬱さに悩む人もいます。
感染への不安に加え、大きく変化した私たちの日常生活や
人間関係などが影響しているのかもしれません。
心や身体になんらかの不調を感じたら、
一人で悩まず相談してみてください。

NPO法人ウィメンズアイ

ウィメンズアイとは

ウィメンズアイは、南三陸町に拠点を置き、地域に暮らす女性たちを応援する「エンパワーメント」の活動を行っています。2017年に相談窓口を開設し、現在3名の女性相談員が女性からのさまざまな悩みに応じています。

開催
期間

2022年5月2日～2023年2月28日

(日曜・祝日除く)

でんわ

080-9256-0035
(13時～18時)

メール
相談

soudan@womenseye.net

QRコードからも
ご相談できます



WE

相談窓口では、専任の女性カウンセラーが対応します。
あなたの秘密は守られます。相談は**無料**です。



にて相談できます。



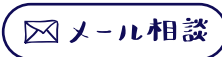
利用時間13:00~18:00

日曜・祝祭日は除く
月2回、夜の21時まで相談できます。
第二・第四火曜日 18:30~21:00
祝祭日は除く

080-9256-0035 (相談窓口専用)



まずはお電話でご予約ください。
電話相談利用時間以外にも応じますので、
希望日時をお伝えください。



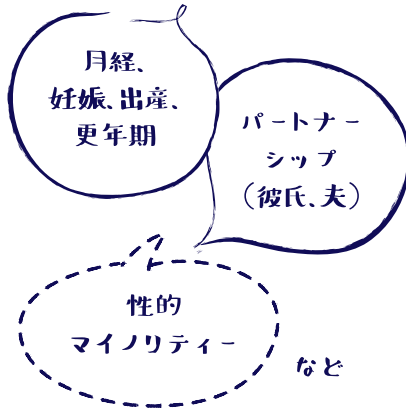
soudan@womenseye.net



こちらのQRコードからでもご相談できます。

助産師による相談窓口

開設日：第三土曜日
6/18、7/16、8/20、9/17、10/15、
11/19、12/17、1/21、2/18
時間：9時~17時
事前予約の方を優先させていただきます。
対面やメールでの相談もできます。
協力：にじのわ助産院

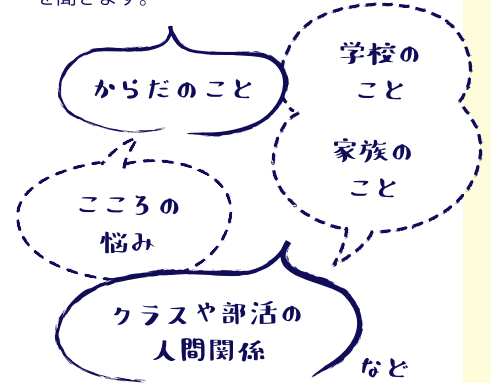


同行支援

一人では不安だったり、何を準備すればいいのかわかりにくい行政支援や生活支援の相談や手続きに同行します。まずはお問合せください。

女の子の相談窓口

困ったり、不安を抱えていたら、一人で悩まず、相談してください。あなたの話を聞きます。



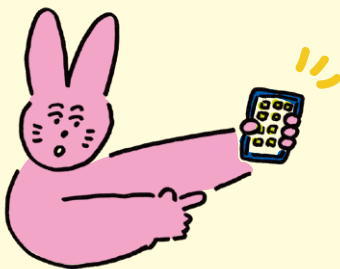
生理用品の無料配布

気仙沼市にお住まいの方で、経済的な理由などで生理用品の入手が困難な方に対し、無料配布を行います。必要な方へ発送も行いますので、まずはお問合せください。協力団体の窓口でも受渡しは可能です。

配布期間：~2023年2月28日まで
(なくなり次第終了)

協力団体：南三陸町社会福祉協議会

対面相談は、
南三陸のウィの事務所で
行っています。
(事前予約制)



問い合わせ

電話番号

080-9256-0035
090-6065-1517

Eメールでの問い合わせ

soudan@womenseye.net

特定非営利活動法人ウィメンズアイ
宮城県本吉郡南三陸町入谷字山の神平10-1



Women's Eye